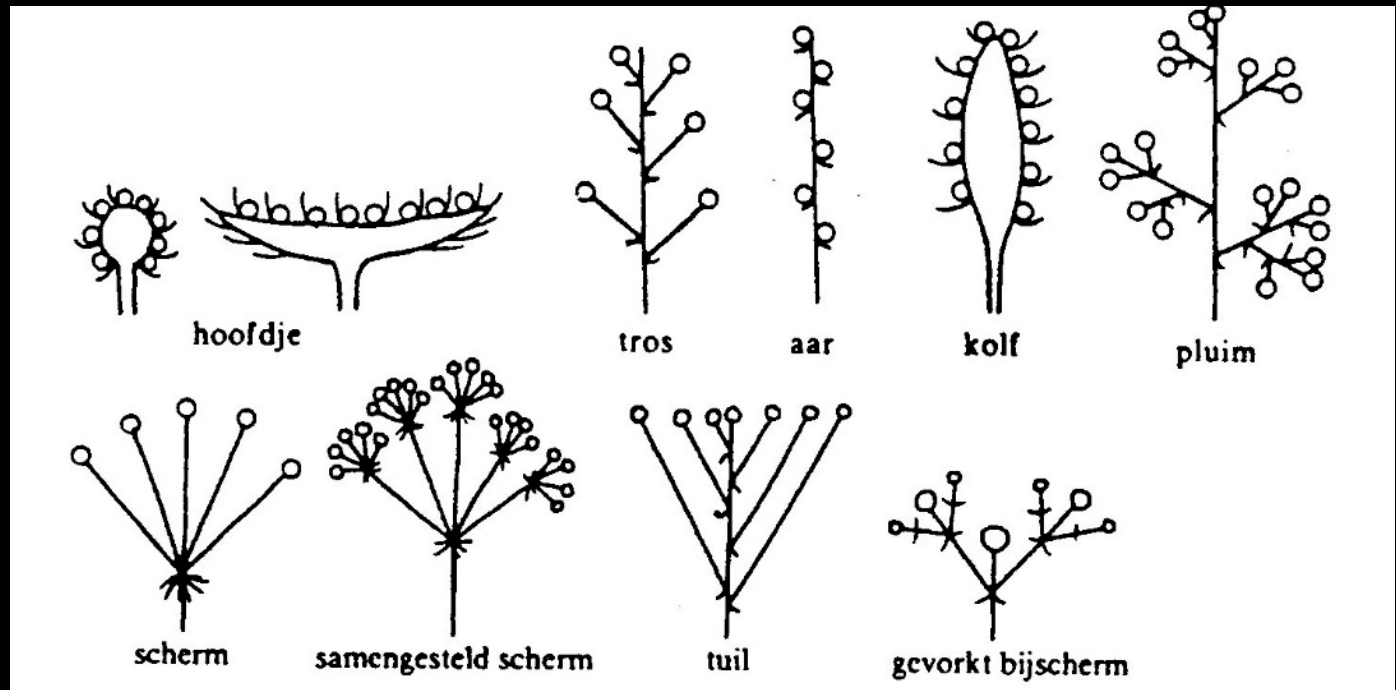




Plantenfamilies



Bloeiwijze



Grassenfamilie

Bladeren in 2 rijen

Bladeren rechte-nervig

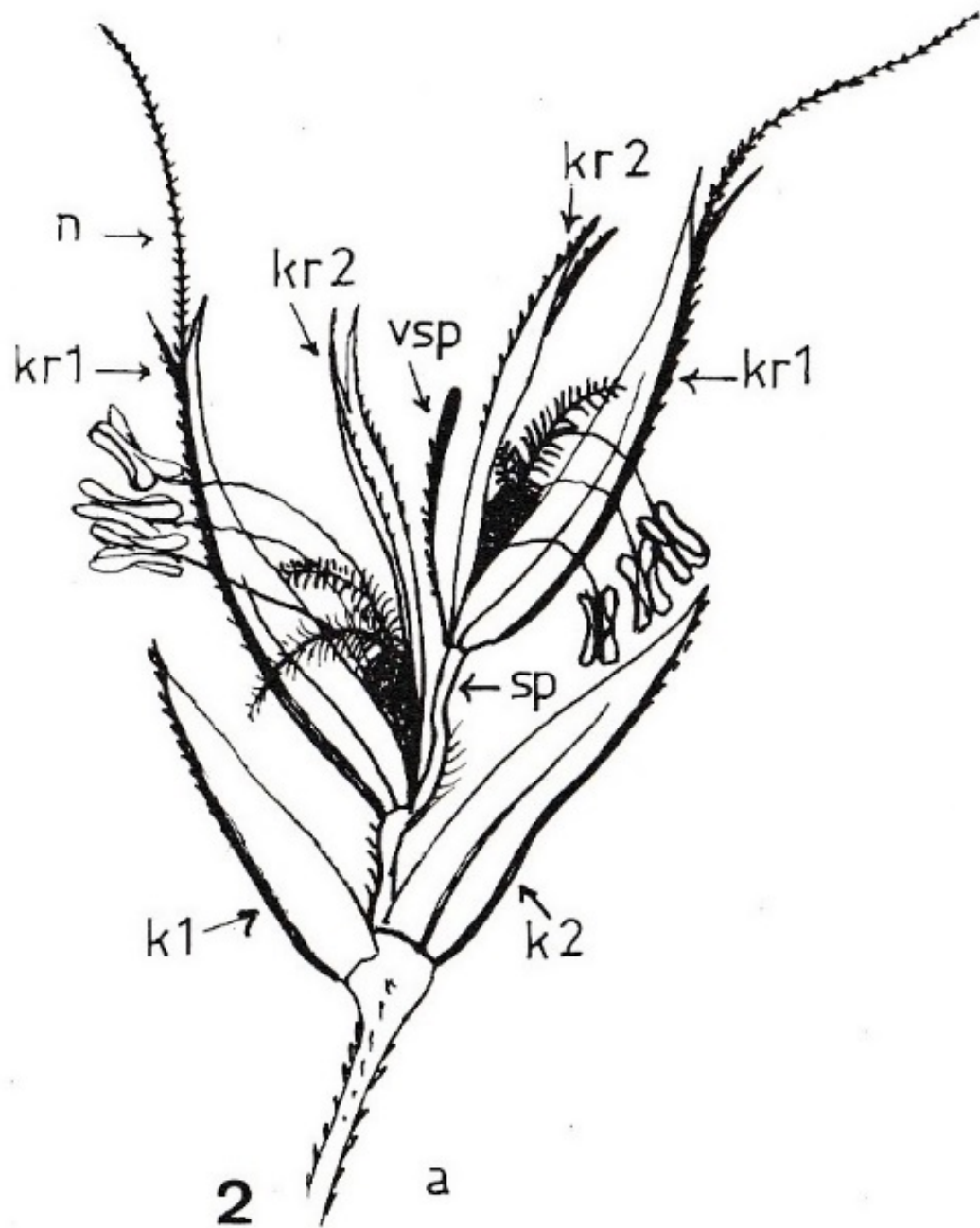
Soortenlijst:

Grote vossenstaart, Timoteegras, Engels raaigras,

Glanshaver, Kropaar, Reukgras, Zachte dravik

Helm en Duinriet

Pijpenstrootje



- | | |
|-----|----------------------|
| a | aartje (tweebloemig) |
| k1 | onderste kelkkafje |
| k2 | bovenste kelkkafje |
| kr1 | onderste kroonkafje |
| kr2 | bovenste kroonkafje |
| sp | spil van het aartje |
| vsp | verlengde spil |
| n | naald |



Glanshaver



Kropaar



Grote vossenstaart



Timoteegras



Engels raaigras



Helm



Duinriet



pijpenstrootje



Zachte dravik (boven)

Reukgras (links)

Ranonkelfamilie

Veel meeldraden en stampers

Soortenlijst:

Bosanemoon en Speenkruid

Scherpe boterbloem, Kruipende

boterbloem, Egelboterbloem, Dotterbloem





Speenkruid



Scherpe boterbloem (boven)
Kruipende boterbloem (rechts)



Dotterbloem (boven)
Egelboterbloem (rechts)

Wikipedia

Wikipedia

Wikipedia

Duizendknoopfamilie

Bladeren verspreid

Waar bladsteel aan stengel zit, zit een tuitje

Soortenlijst:

Grasland: Schapenzuring en Veldzuring

Enkele kenmerken

■ Plant

- Bladstand verspreid
- Tot tuitje vergroeide steunblaadjes



Schapezuring

voetslip



Rood aangelopen bloeiwijze



Blad 2x zo lang als breed + 2 slippen

Anjerfamilie

5 kroon- en kelkbladeren

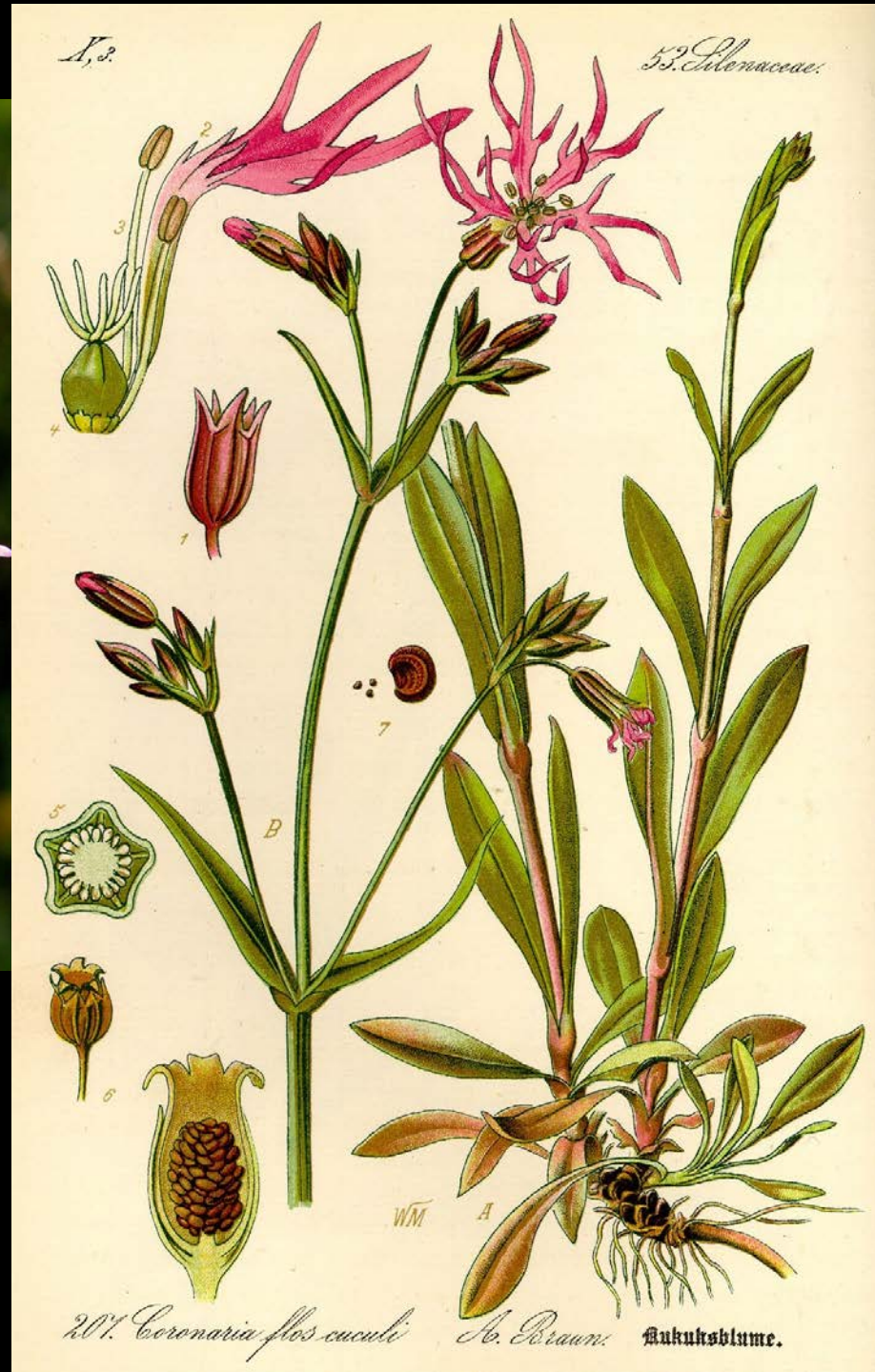
Bladeren tegenoverstaand/kruisgewijs

Soortenlijst:

Echte koekoeksbloem



Echte koekoeksbloem



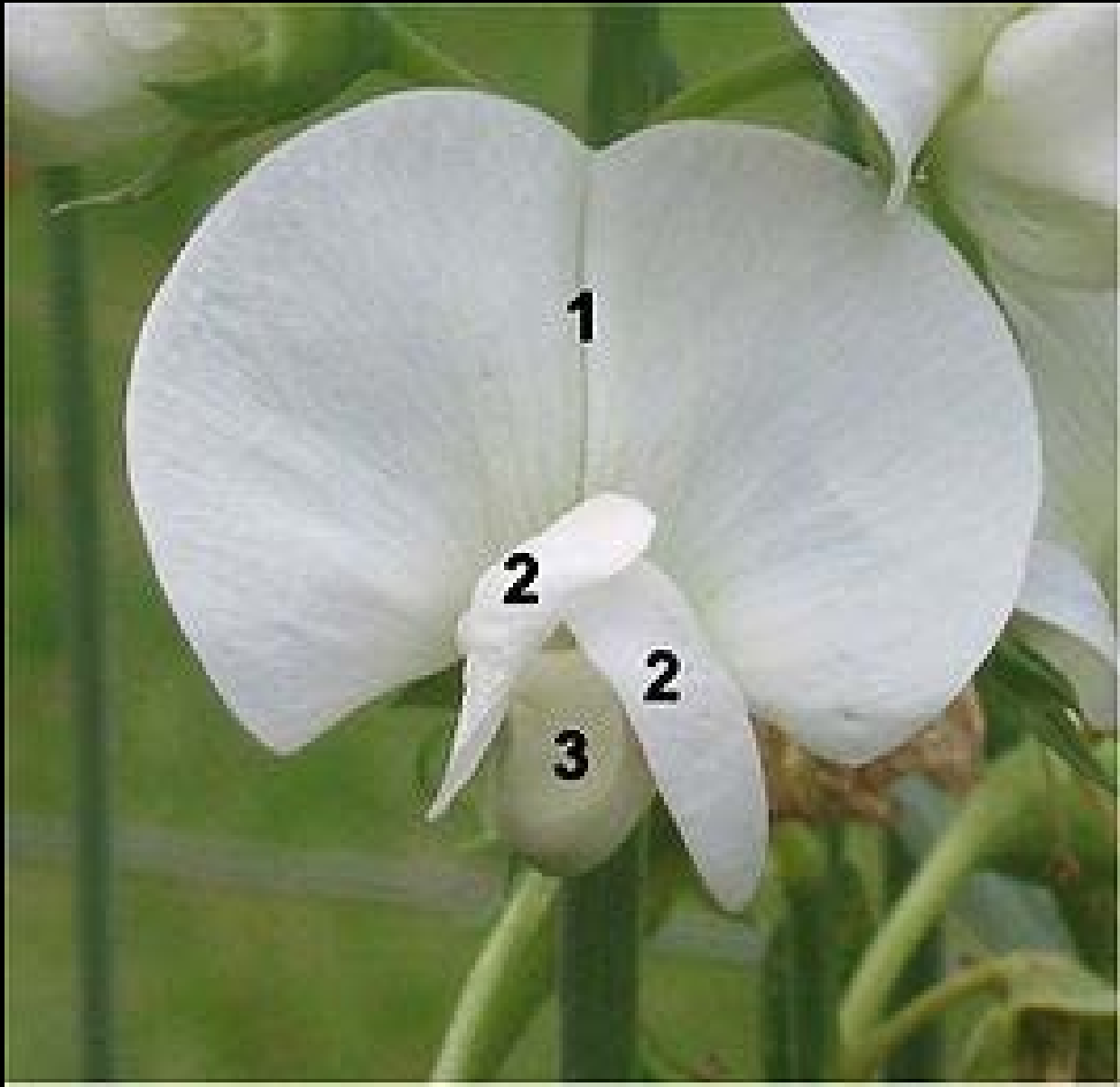
Vlinderbloemfamilie

Bloemen 2-zijdig symmetrisch

Bladeren samengesteld

Steunblaadjes aan de stengel

Soortenlijst: geen specifieke soorten







Witte klaver



Rode klaver

Rozenfamilie

Veel meeldraden en stampers

Meestal steunblaadjes aan de stengel

Soortenlijst:

Amerikaans krentenboompje en Gewone vogelkers.

Eenstijlige meidoorn





Amerikaans krentenboompje



Eenstijlige meidoorn



Gewone vogelkers

Kruisbloemenfamilie

4 kroon- en kelkbladeren, tegenoverstaand
Vrucht een hauw of hauwtje

Soortenlijst:

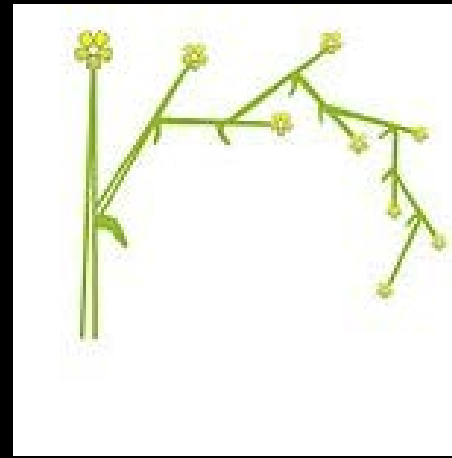
Pinksterbloem



Ruwbladigenfamilie

- Meestal regelmatige bloem
- Bloemvorm: schicht
- Bladeren vaak ruw behaard

Soortenlijst: geen specifieke soorten



schicht



Lipbloemenfamilie

Bloemen tweezijdig symmetrisch

Vierkantige stengel

Bladeren kruisgewijs

Soortenlijst: geen specifieke soorten



Witte dovenetel

Schermbloemenfamilie

Bladeren meestal samengesteld

Bloemen in duidelijke schermen

Soortenlijst: geen specifieke soorten



Composietenfamilie

Bloempjes staan in bloemhoofdjes bijeen
Er zijn buisbloemen en/of straal/lintbloemen

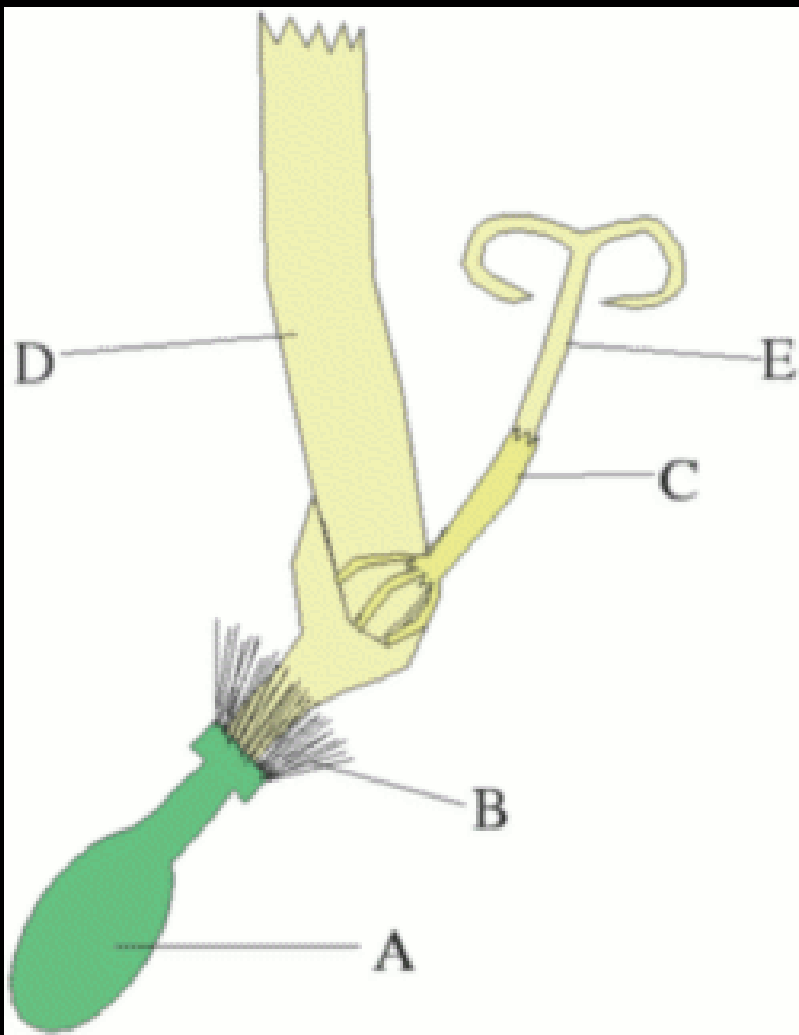
Soortenlijst:

Graslanden: Boerenwormkruid,
Jakobskruid, Bezemkruid,

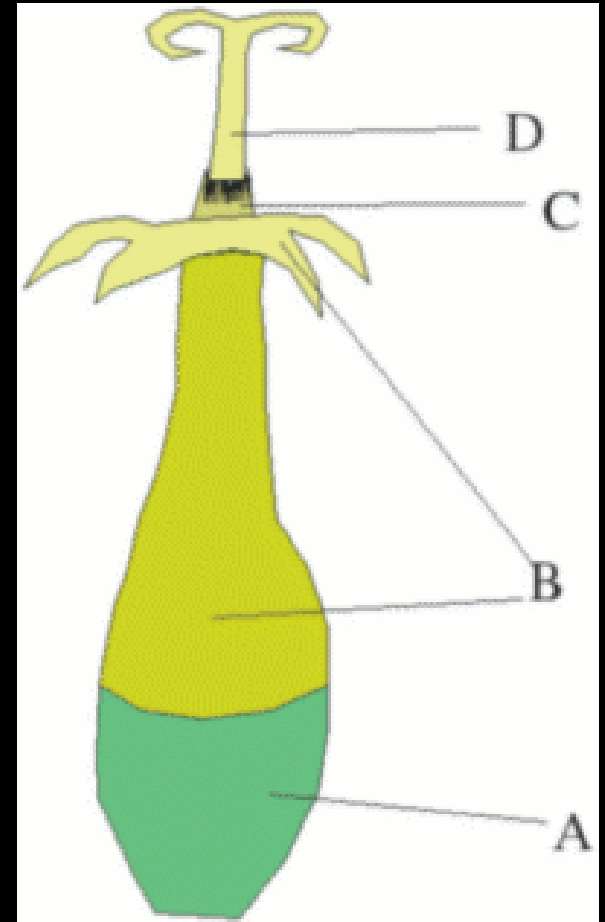
Buisbloemen en
Straalbloemen

In één
bloemhoofdje bij
het Madeliefje





Lintbloem
(heeft 5 tandjes aan de top)



Buisbloem



stijl met stempel

Vergroeide helmhokjes

5 vergroeide kroonblaadjes

5 overgebleven tandjes



Buisbloemen (geel) en straalbloemen (wit en vaak 3 toppig)

Alleen buisbloemen
bij
boerenwormkruid



Kruiskruiden



Jakobskruiskruid



Bezemkruiskruid